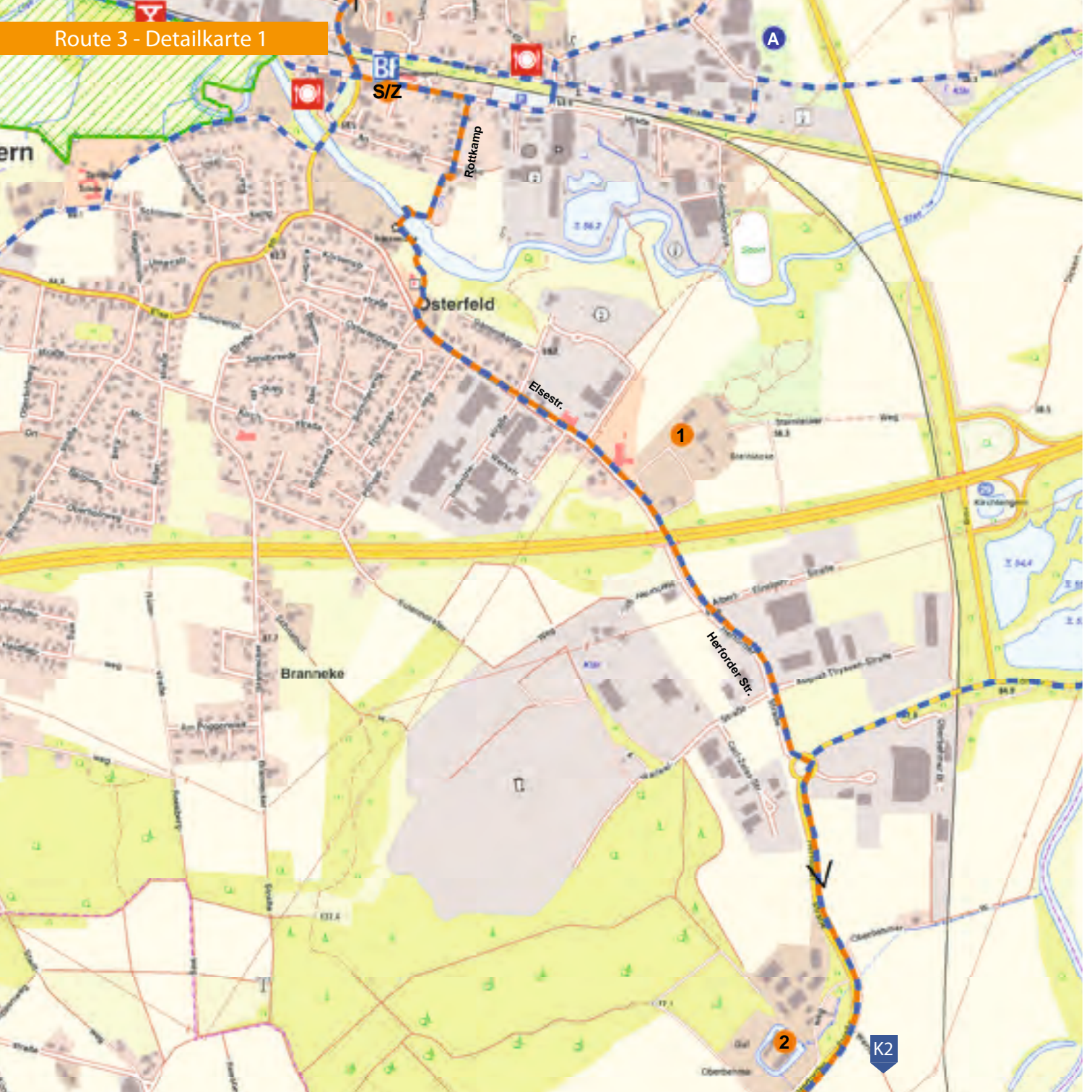




ROUTE 3: KIRCHEN, SCHLÖSSER UND MUSEEN

Beschreibungen der Sehenswürdigkeiten im Buch auf den Seiten 54–61



S/Z

Rottkamp

Osterfeld

Eisestr.

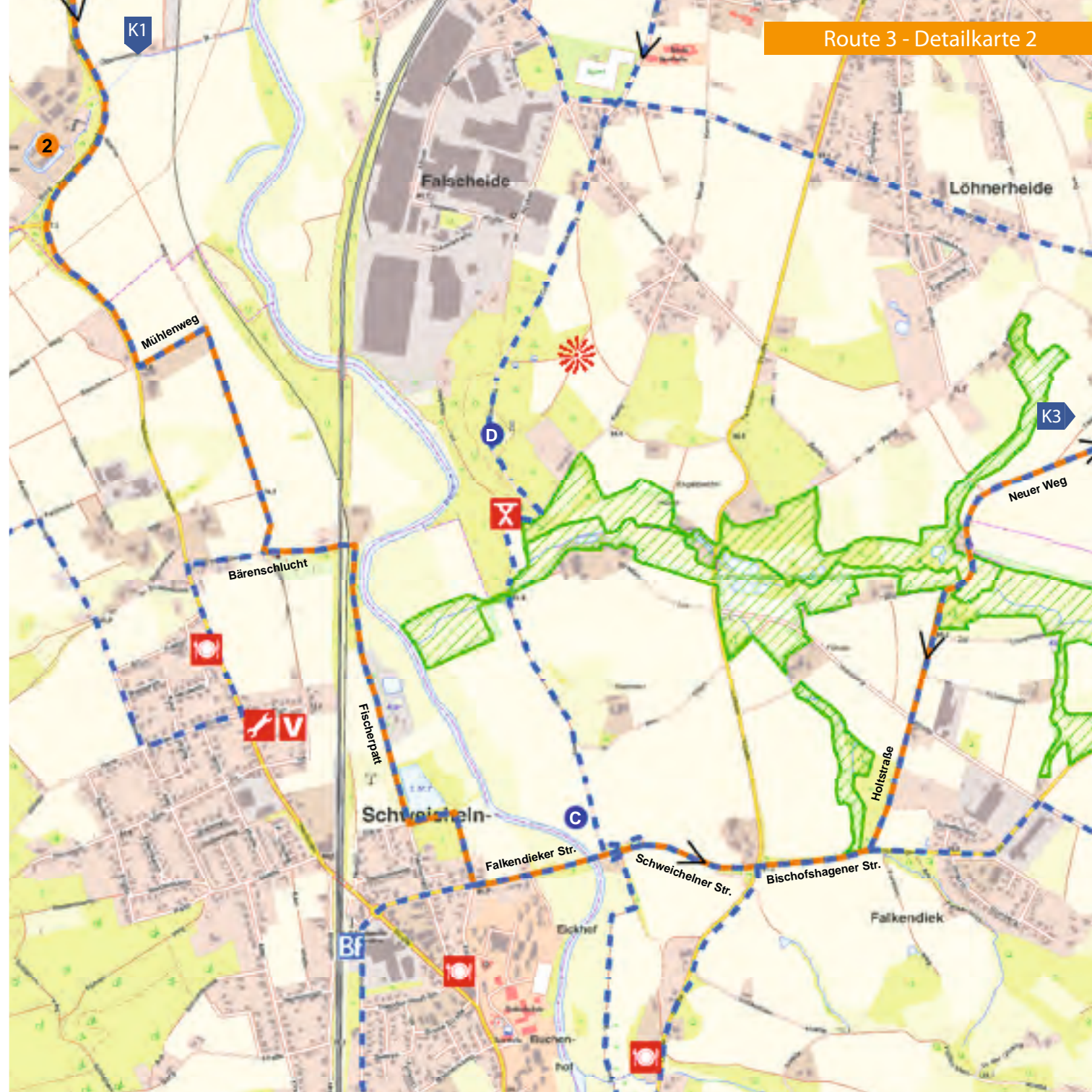
1

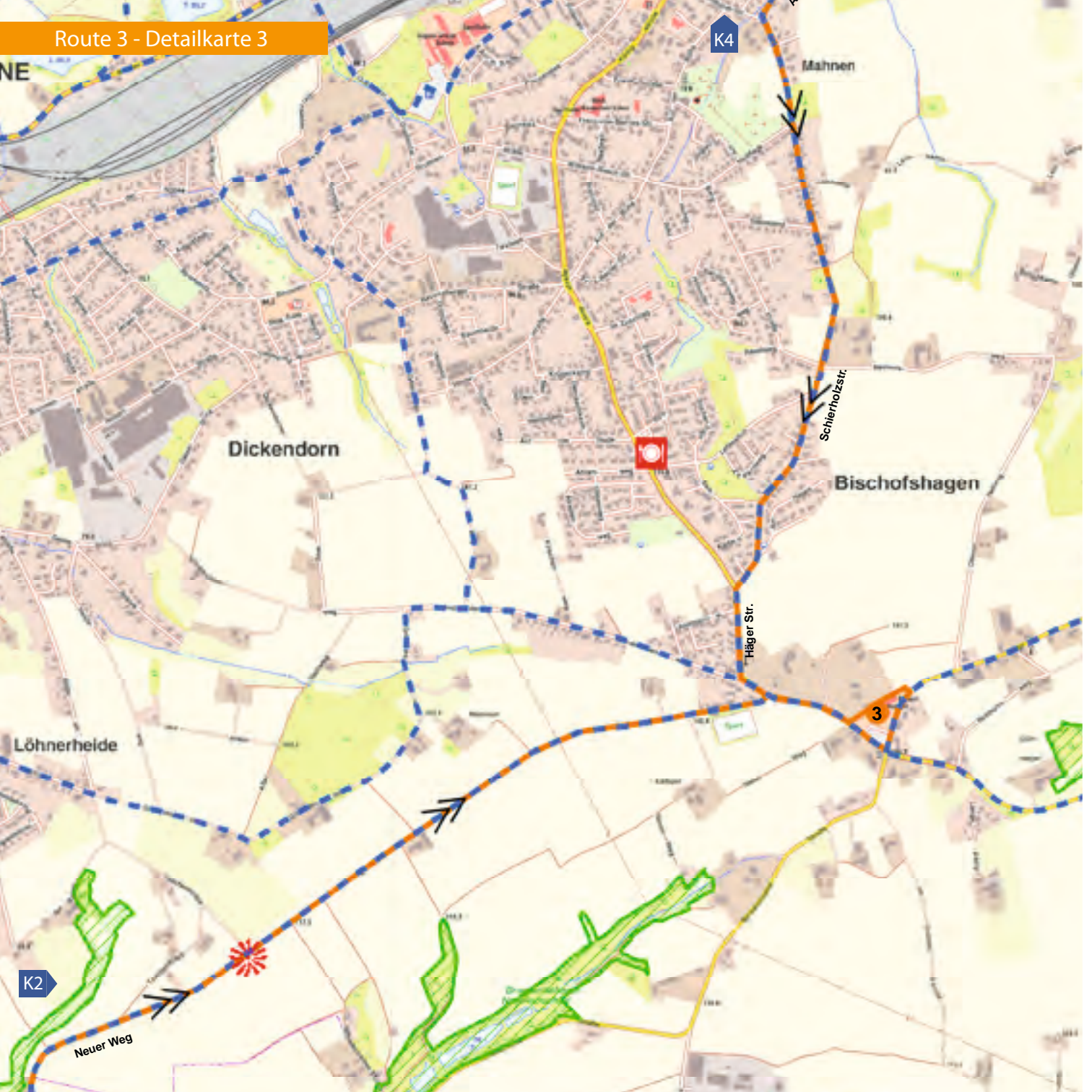
Herforder Str.

Branneke

2

K2





NE

K4

Mahren

Dickendorn

Bischofshagen

Schlierholzstr.

Häger Str.

3

Löhnerheide

K2

Neuer Weg

K5

G

Ulenburger Allee

hüffen

Ulenburger Allee

Ellerbuscher Str.

4

Zellstr.

Am Fichtensee

Obernbeck

F

Werrestr.

Rathausstr.

i

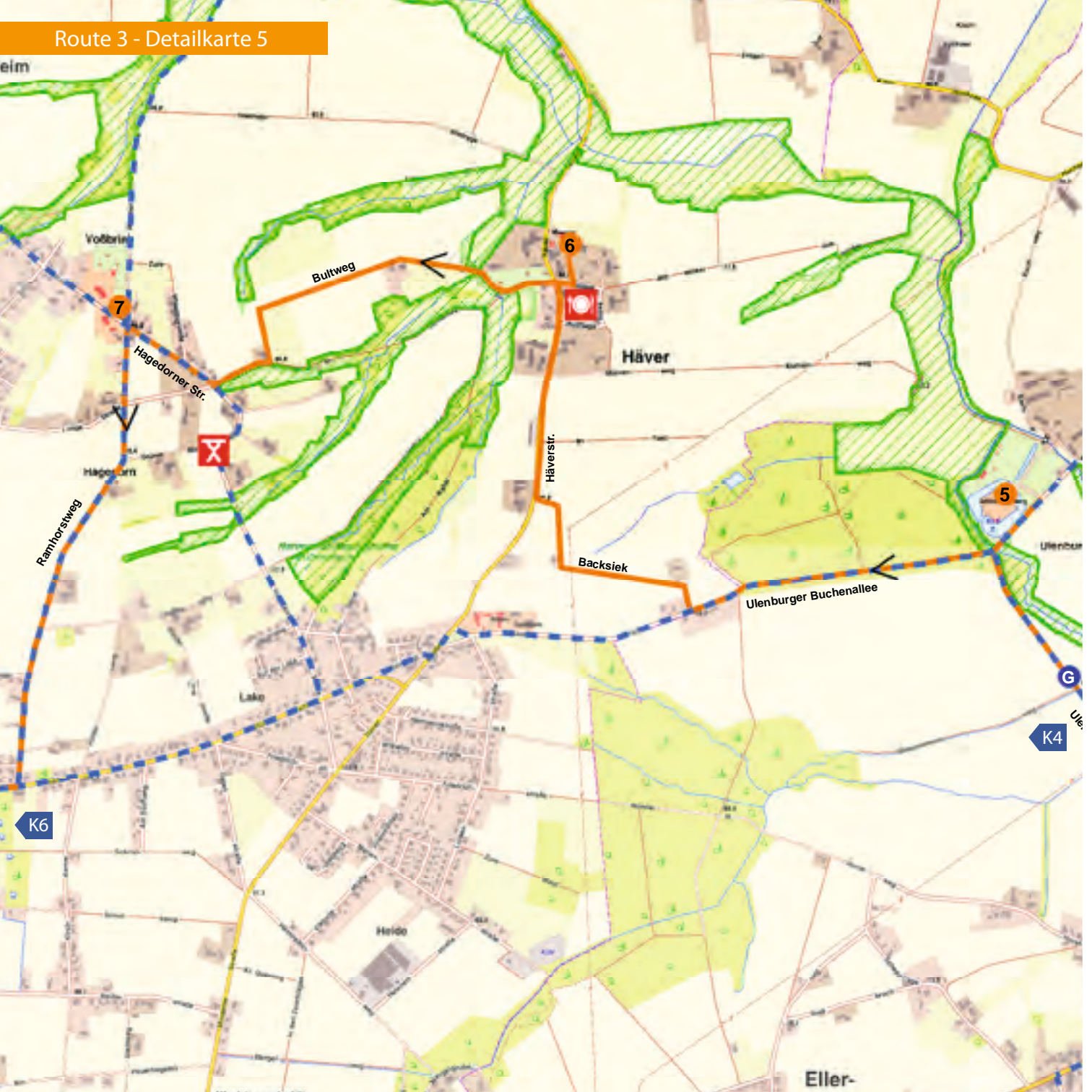
E

Bf

Am Mühlentbach

K3





Bultweg

6

Häver

Hagedorner Str.



Ramherweg

Häverstr.

Backsiek

5

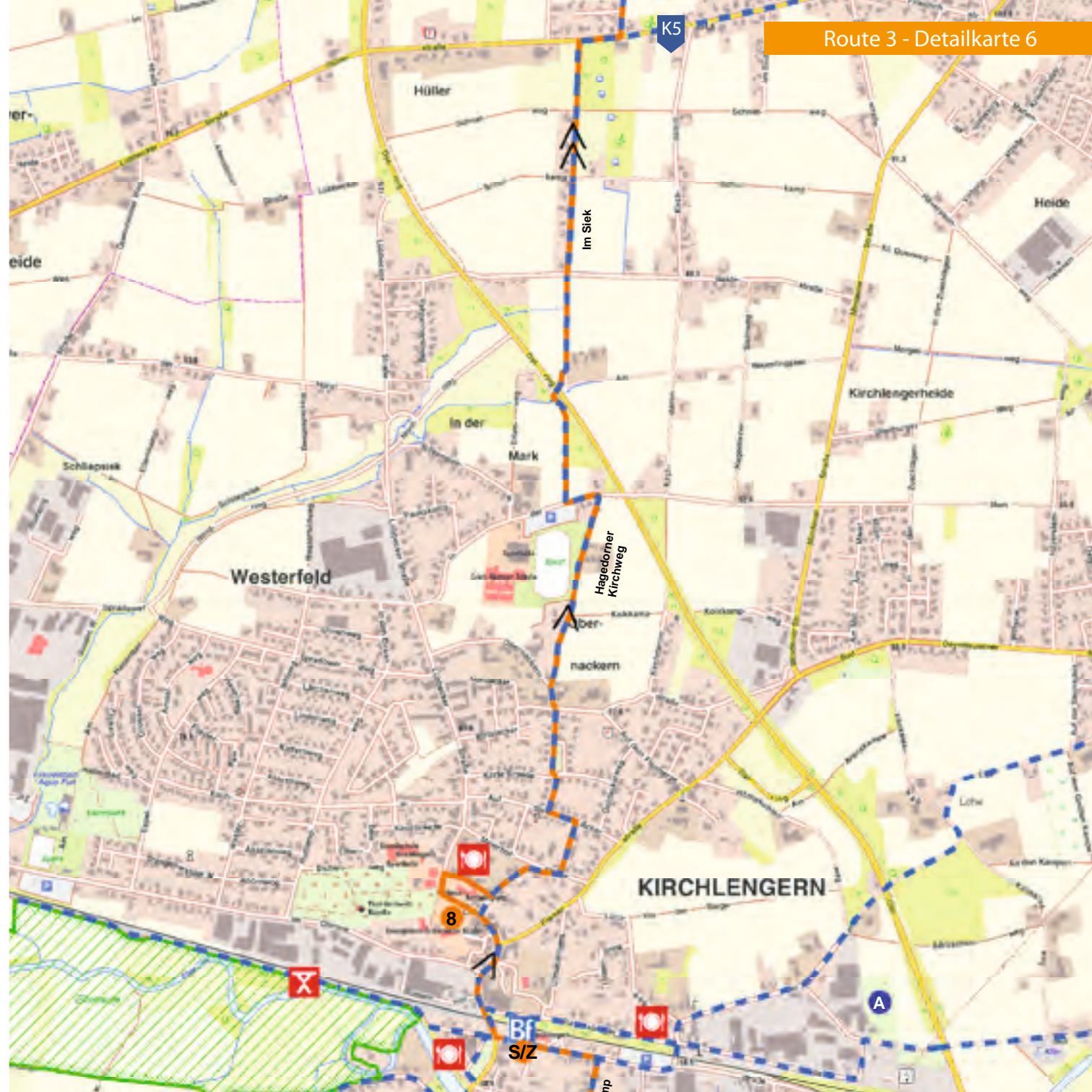
Ulenburger Buchenallee

K6

K4

G

Eller-



K5

Hüller

Im Slek

Westerfeld

Hagedorner
Kirchweg

KIRCHLEUGERN

Bf
SZ

A

8